

Samfélagsgróðurhús á Húsavík

Kynning fyrir rýnihóp

24. febrúar 2022

Sesselja Ingibjörg Barðdal
sesselja@eimur.is

Ottó Elíasson
ottoel@eimur.is



Markmið **CROWD THERMAL**

Markmið **CROWD THERMAL** verkefnisins er að **elfa samfélög** til þess að taka beinan þátt í þróun jarðhitaverkefna með **hópfjármögnun**. Með þessu leggjum við okkar að mörkum til sjálfbærrar framtíðar.



Tilraunaverkefni



Ungverjaland

Hitaveita í Szeged



Spánn

Leigufélög nýta lághita til temprunar húshita



Ísland

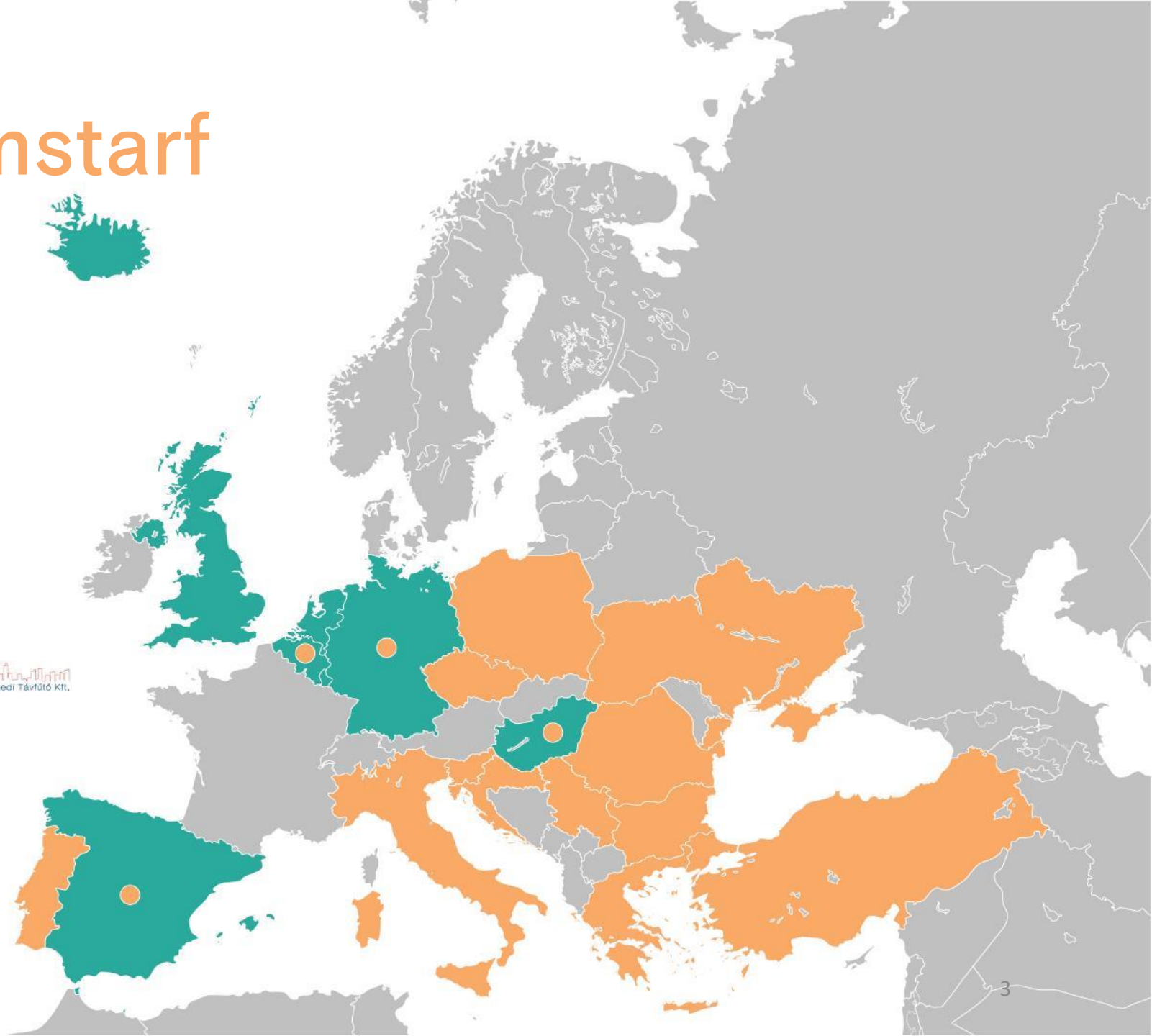
Samfélagsgróðurhús



Alþjóðlegt samstarf

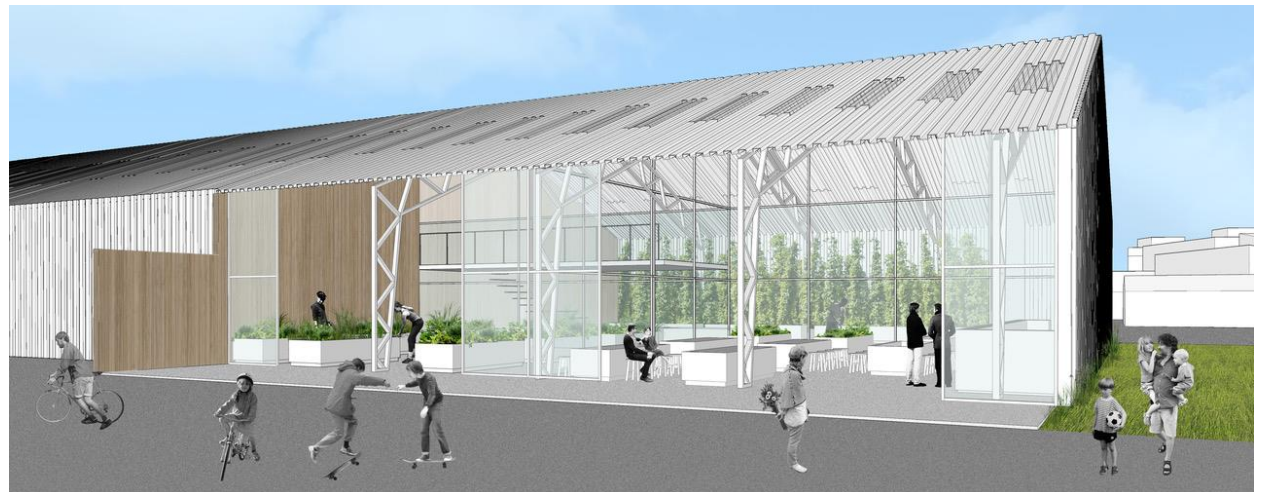
 7 lönd með beinum þátttakendum

 18 lönd með tengdum hópum



Samfélagsgróðurhús á Húsavík

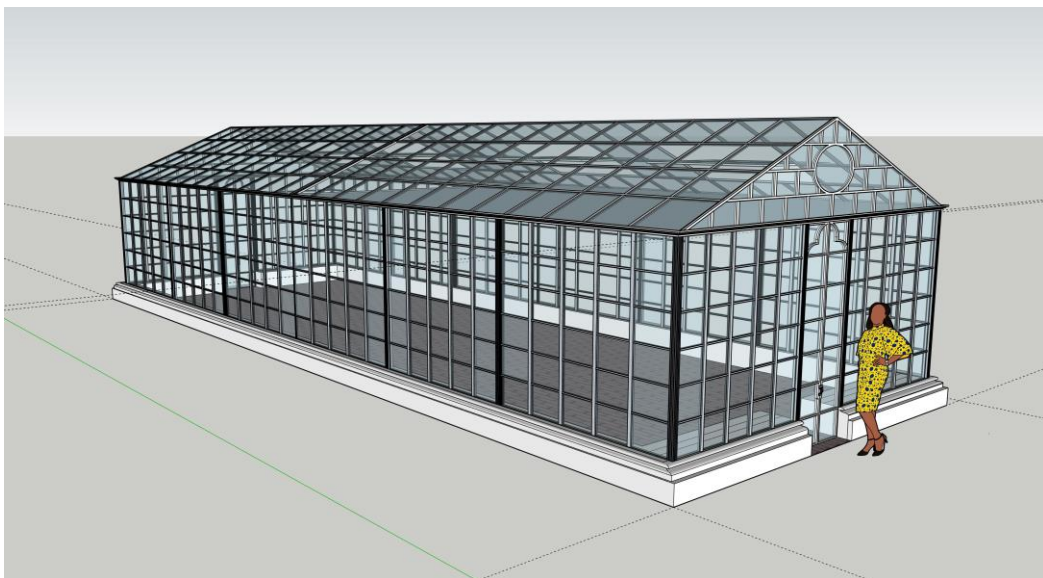
- Þjónar samfélagslegu hlutverki
- Stuðlar að aukinni matvælaframleiðslu í nærsamfélagi
- Vettvangur til að læra um matvæli og framleiðslu þeirra
- Aukin lífsgæði
- Sýnidæmi um hvernig má nýta jarðhita
- Aukin sjálfbærni og verðmætasköpun



Gróðurhúsin

Stærra gróðurhús fyrir:

- Kennslu
- Viðburði
- Samfélagsrými
- Áhöld

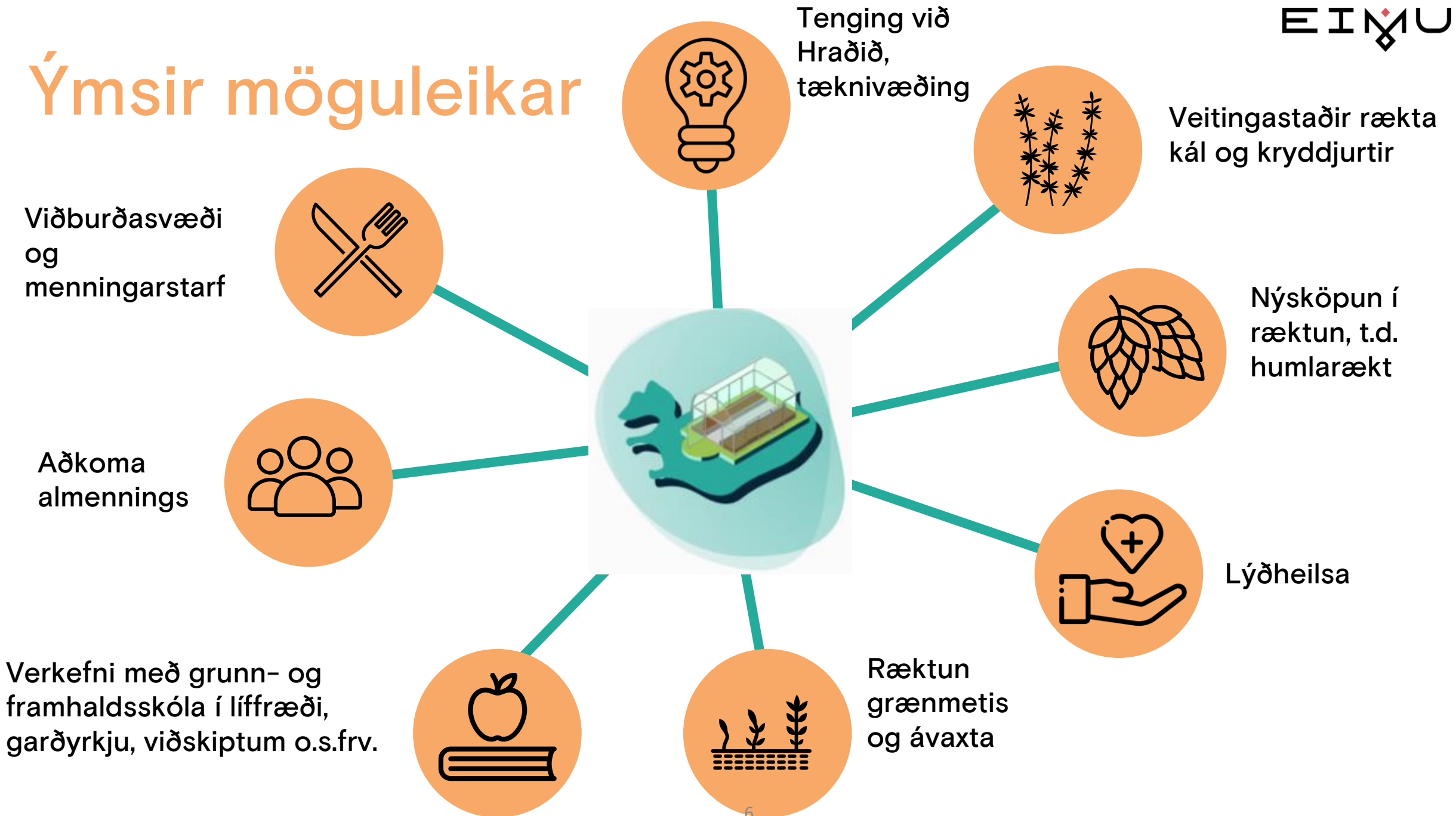


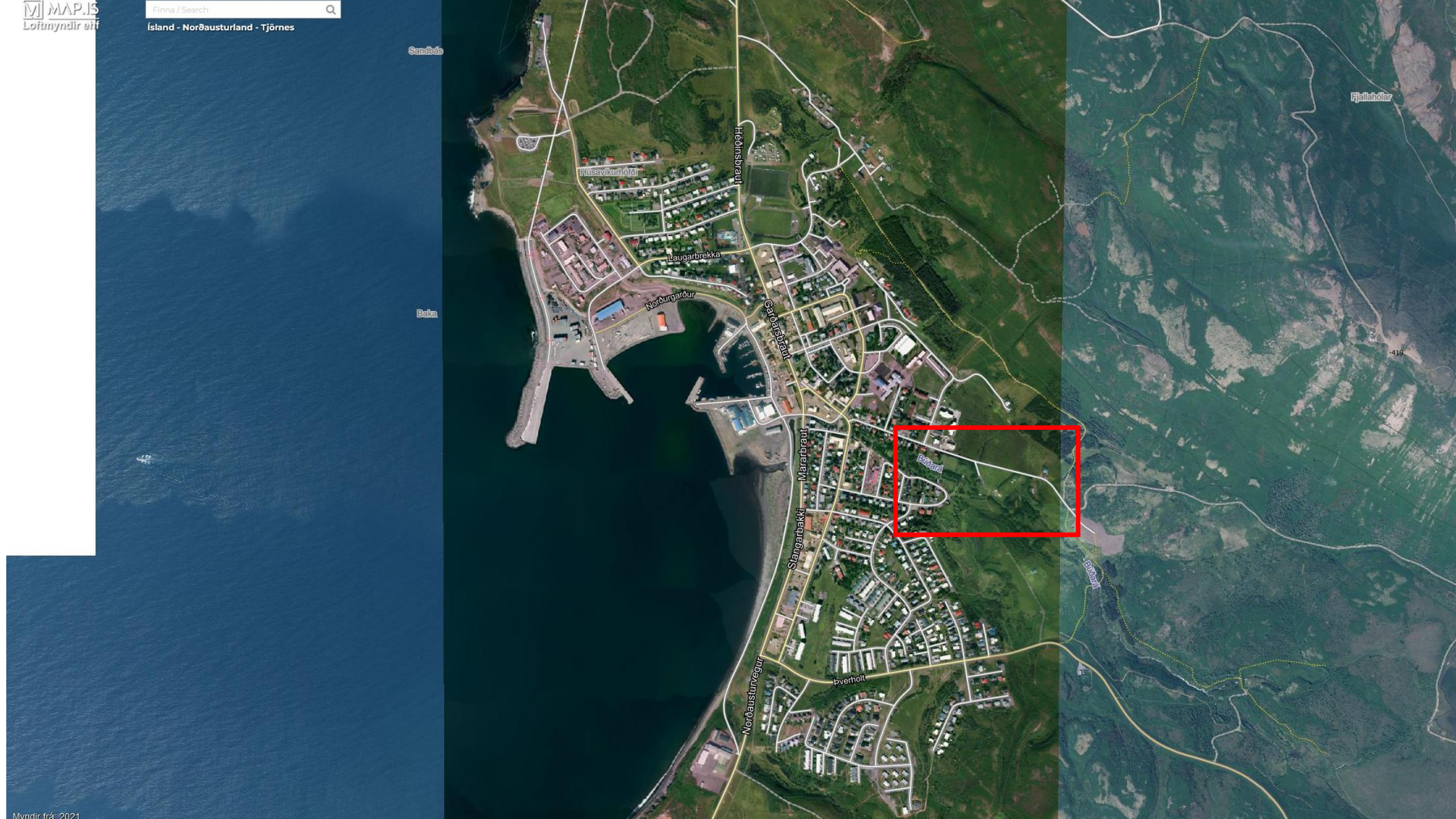
Minni gróðurhús fyrir:

- Almennig sem ræktar
- Fyrirtæki með kál og krydd
- Tilraunarækt á humlum
- Skólahús?
- Erum að skoða Bambahús, einföld gróðurhús úr endurunnum bömbum (IBC tönkum)
- 6,6 eða 13,2 m² að stærð



Ýmsir möguleikar





Sandbás

Fjallahólar

Baka

-419

Húsvíkurból

Héðinsbraut

Laugarbrekka

Norðurgarður

Ólafsbraut

Þórshólar

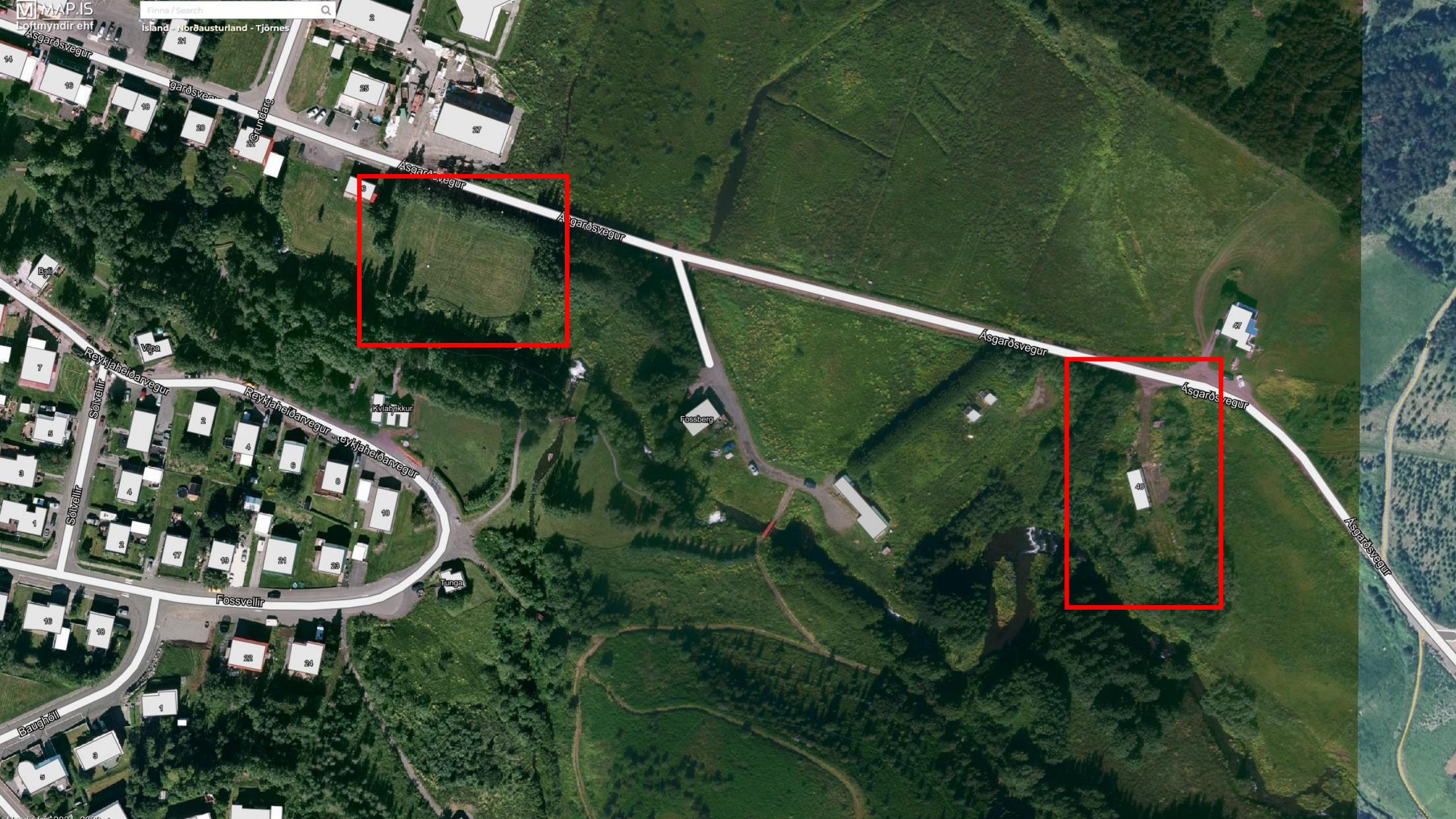
Mararbraut

Stangarbakki

Norðaustunvegur

Þverholt

Þórshólar







Hópurinn um verkefnið

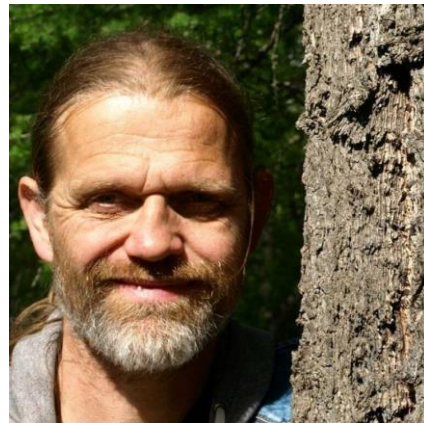
EIMUR



Sesselja og Ottó



Stefán Pétur



Jan Aksel



Hildur



Þorsteinn



Börkur