

Orkuveita Húsavíkur

Hitastigulsholur fyrir Orkuveitu Húsavíkur

Orkuveita Húsavíkur hyggur á borun allt að 10 hitastigulsholna, annars vegar í bæjarlandinu en einnig Saltvíkurlandinu sunnan við Húsvík sem er í eigu bæjarins.

Nú þegar eru allmargar hitastigulsholur og dýpri rannsóknarholur í bæjarlandinu og eru sumar nýttar til hitaveitu og/eða baða. Tilgangurinn með þessum viðbótarholum er annars vegar almenn jarðhitaleit og hins vegar að afmarka betur jarðhitann við Húsavíkurhöfða.

Gert er ráð fyrir hefðbundnum hitastigulsholum. Jarðgrunnur verður fódraður af en erfitt er að meta þykkt hans fyrirfram. Gera má ráð fyrir að fódra þurfi um 15 m að meðaltali í þessum holum. Opni hluti holunnar verður um 50 til 60 m í klöpp í flestum tilfellum. Þannig má búast við að holurnar verði um 60 til 90 m djúpar en borverktaki skal vera útbúinn til að bora í 150 m dýpi óski verkkaupi þess. Slíkt getur komið upp ef t.a.m. hola sker æð á talsverðu dýpi.

Verktaki skal vera útbúinn til að hitamæla holurnar og skal þá miða við að mæla holurnar að morgni næsta dags eftir að borun lýkur. Borverktaki skilar borskýrslu og hitamælingu til verkkaupa að borun lokinni og skráir þar helstu atriði er varða framgang verksins og, ef svo ber undir, metur vatnsmagn sem frá holunni kemur og hitastig þess vatns eftir því sem kostur er. Gert er ráð fyrir að taka svarfsýni á 2 m fresti. Borverktaki skal vera útbúinn til að taka sýni og skila til verkkaupa í merktum plastdósum.

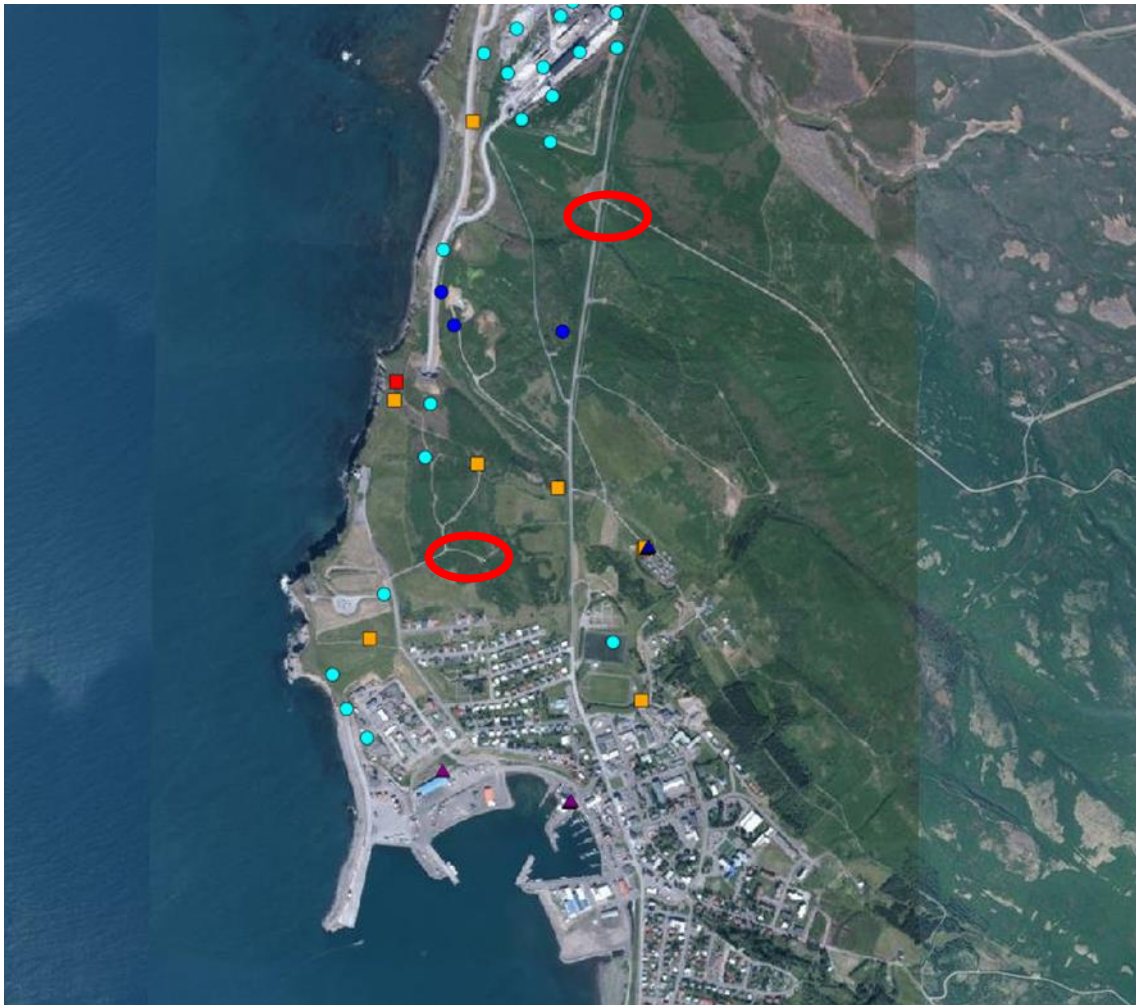
Gert er ráð fyrir að staðsetningar holanna verði með þeim hætti að auðvelt verði að koma tækjum að og frá borstað. Tillaga að staðsetningu fyrstu þriggja [til fjögurra](#) holanna í Saltvíkurlandi er sýnd á mynd 1 og staðsetning tveggja holna við Húsavíkurhöfða á mynd 2. Staðsetningar næstu holna ráðast að einhverju leyti af niðurstöðum úr borun fyrstu holanna. Mögulegt er að hnika til endanlegri staðsetningu eitthvað í samráði við verkkaupa og ráðgjafa verkkaupa. Gert er ráð fyrir að verktaki verði í daglegu sambandi við verkkaupa eða fulltrúa varkkaupa.

Bjarni Gautason

Magnús Á. Sigurgeirsson



Mynd 1. Staðsetning fyrstu holnanna í Saltoíkurlandi sunnan við Húsavík. Hóla HU-15 er við Orkustöðina í jarðri kaupstaðarins.



Mynd 2. Staðsetning fyrstu holnanna við Húsavíkurhöfða.