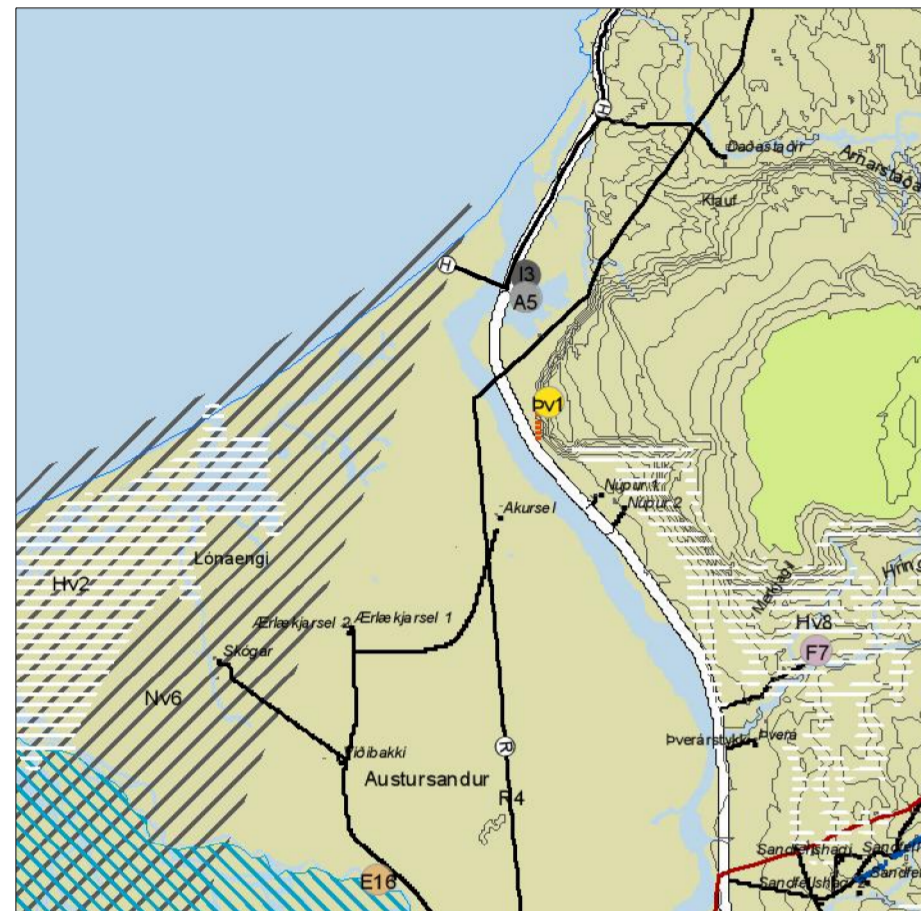
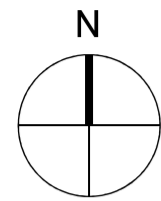
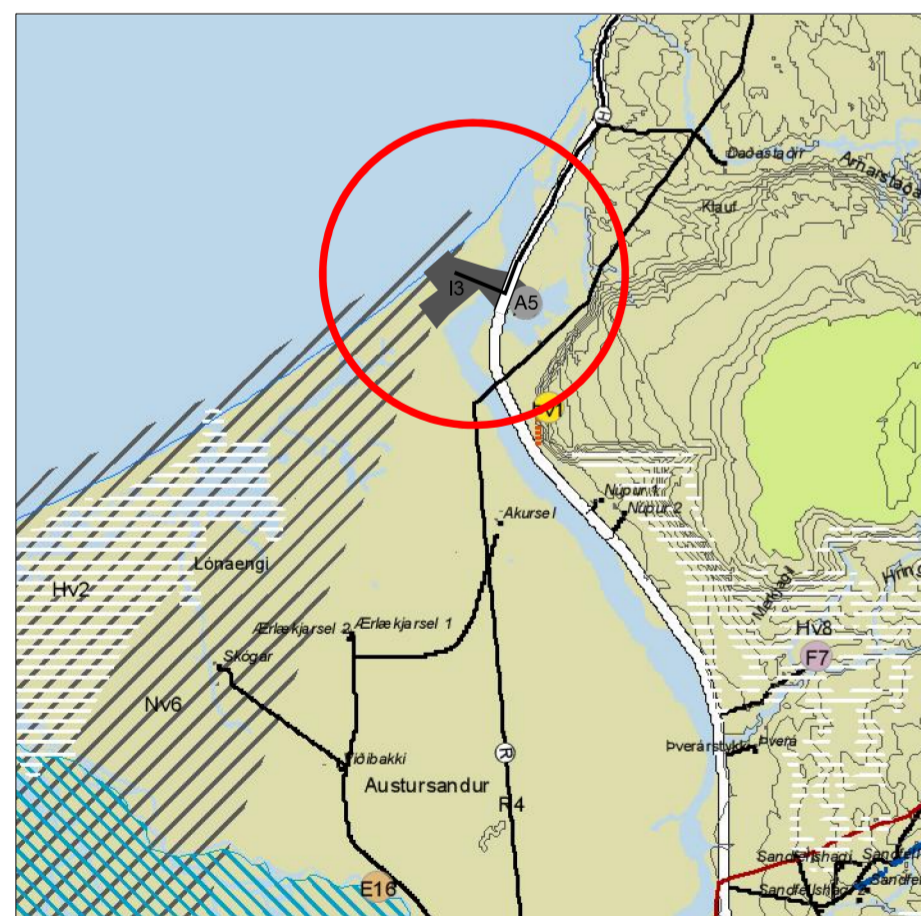


Breyting á Aðalskipulagi Norðurlþings 2010-2030 vegna iðnaðarsvæðis í landi Akursels, Öxarfirði



Staðfest aðalskipulag, staðf. 22.12.2010



Breytt aðalskipulag
mkv. 1:100.000

SKÝRINGAR

- Fjarskipti
- Námur
- Athafnasvæði
- Frístundabyggð
- Iðnaðarsvæði
- Opin svæði til sérstakra nota
- Sorpförgunarsvæði
- Verslunar- og þjónustusvæði
- Verslunar- og þjónustusvæði/þjónustustofnanir
- Iðnaðarsvæði
- Þjónustustofnanir
- Þjóðminjavernðarsvæði
- Undirgöng
- × Fornleifar
- Þéttbýli
- Flugvöllur
- Opin svæði til sérstakra nota
- Landbúnaðarsvæði
- Öbyggð svæði
- Hverfisverndarsvæði
- Brunnsvæði
- Grannsvæði
- Fjarsvæði
- Friðlýst svæði
- Svæði á náttúruminjasrá
- Ár, vötn, sjór
- Stofnvegir
- Tengivegir
- Aðrir vegir (til skýringar)
- Raflínur stofnkerfi
- Aðrar raflínur (til skýringar)
- Jarðstrengur (til skýringar)
- Hitaveita stofnæð
- Ljósleiðari
- Göngu- og reiðleið
- Gönguleið
- Reiðleið

GREINARGERÐ

Samherji fiskeldi ehf. vinnur nú að stækkun fiskeldis á Núpsmýri. Samhliða aðalskipulagsbreytingu þessari er gerð breyting á deiliskipulagi fiskeldis á Núpsmýri í Öxarfirði, iðnaðarsvæðis I3 svo það nái til norðurhluta Akursels auk fiskeldisstöðvarinnar. Fyrir er á skipulagssvæðinu borhola, sjódæluhús, hitaveitulögn, göngubrú og vegslóði.

Við stækkun stöðvarinnar er lögð áhersla á að endurnýta vatn í eldinu sem mest og draga úr frumdælingu vatns. Þrátt fyrir endurnýtingu er þörf á auknu vatnsmagni við eldið og er fyrirhugað að auka sjótöku um 700-800 l/sek og heitt grunnvatn um 200 l/sek. Stækkunin felur því í sér stærra sjótökuhús með fjölgun sjódræna og borholur (Íslandsbleikja ehf., 2017).

Með endurnýtingu vatns gefast auknir möguleikar á söfnun næringarefna í frárennsli sem gerir starfsemina umhverfisvænni. Frárennsli frá nýjum kerjum verður hreinsað í nýrri frárennslis hreinsistöð, vatn verður pressað frá fastefninu svo úr verður fiskimykja (Deiliskipulag fiskeldis á Núpsmýri í Öxarfirði, 2021). Til stendur að dæla fiskimykjunni í tanka þar sem henni verður síðar dreyft á land til uppgræðslu.

Í tillögu að breytingu á deiliskipulagi fiskeldis á Núpsmýri í Öxarfirði er gert ráð fyrir:

- Aukinni sjótöku með endurnýjuðu sjótökuhúsi
- Borholum til að hita sjóinn í fiskeldinu
- Fiskimykjutönkum til að taka við úrgangi frá fiskeldinu
- Endurnýjun göngubrúar

UMHVERFISMATSSKÝRSLA

Umhverfismatsskýrslu er að finna í heild sinni í tillögu að deiliskipulagi fiskeldis á Núpsmýri í Öxarfirði sem auglýst er samhliða aðalskipulagsbreytingu þessari.

Mat er lagt á áhrif á eftirtalda umhverfisþætti:

- vatn og sjór
- jarðmyndanir
- vistkerfi
- efnahagur og atvinnulíf
- landslag
- menningarminjar

Í samantekt skýrslunnar segir:

Skipulagið felur í sér framkvæmdir sem gerir fiskeldisstöðinni á Núpsmýri kleift að stækka og þróast í takt við kröfur nútímans, sbr. kröfur um fráveitu- og fastefnameðhöndlun. Áhrif skipulagsins á efnahag og atvinnulíf eru því jákvæð og áhrif á aðra umhverfisþætti talin óveruleg. Öxarfjörður er á B-hluta náttúruminjasrár vegna mikils fuglalífs. Vegna smæðar fyrirhugaðra framkvæmda á víðáttumiklum söndum er ekki talið að áhrif skipulagsins hafi áhrif á fuglalíf.

Óljóst er hvort borholur muni hafa áhrif á gasaugu sem eru að finna á sandinum en fjöldi borhola er á svæðinu nú þegar.

HEIMILDASKRÁ

Deiliskipulag fiskeldis á Núpsmýri í Öxarfirði. (2021). Norðurlþing: Skipulagsstofnun.

Íslandsbleikja ehf. (2017). *Tilkynning um fyrirhugaða breytingu á fiskeldi Íslandsbleikju ehf. Núpsmýri í Öxarfirði*. Akureyri: Íslandsbleikja ehf.

BREYTING Á GREINARGERÐ:

Fyrir			
Nr. svæðis	Stærð (ha)	Forsendur	Skipulagsákvæði
I3	5,6	Núpsmýri og Sigtún , Silfurstjarnan, Öxarfirði. Landeldisstöð fyrir bleikju, lúðu og sandhverfu. Starfsleyfi (útg. 14.6.2005) er fyrir framleiðslu á 200 tonnum af sandhverfu, 800 tonnum af lúðu, 800 tonnum af laxi og 800 tonnum af bleikju á ári, en þó má heildarframleiðsla stöðvarinnar aldrei fara yfir 1600 tonn á ári. Starfsleyfið er bundið við rekstur stöðvarinnar ásamt sláturhúsi við Núpsmýri í Öxarfirði og seiðaeldisstöð að Sigtúnum. Leyfið gildir til 2017.	Svæði fyrir fiskeldi og mannvirki og starfsemi því tengd, í samræmi við starfsleyfi hverju sinni.
Eftir			
Nr. svæðis	Stærð (ha)	Forsendur	Skipulagsákvæði
I3	70,2	Núpsmýri og Akursel, Öxarfirði . Starfsemi tengd landeldisstöð við Núpsmýri. Heimild fyrir 3.000 tonna framleiðslumagni.	Svæði fyrir fiskeldi og mannvirki og starfsemi því tengd, í samræmi við starfsleyfi hverju sinni.

BREYTING Á SVEITARFÉLAGSUPPDRÆTTI:

Landnotkunarreitur I3 fyrir iðnaðarsvæði er stækkaður til vesturs yfir land Akursels á Austursandi.

AFGREIÐSLA OG GILDISTAKA

Aðalskipulagsbreyting þessi sem auglýst hefur verið skv. 31. gr. skipulagslaga nr. 123/2010 var samþykkt í sveitarstjórn þann ____ 2023.

Aðalskipulagsbreyting þessi var staðfest af Skipulagsstofnun þann ____ 2023



BREYTING Á AÐALSKIPULAGI NORÐURLÞINGS 2010-2030 vegna iðnaðarsvæðis í landi Akursels, Öxarfirði

01

TEKNINGANR.

Lilium teknistofa | DAGS. 04.05.2023 | VERKNR. 22-650 | KVARDI: 1:100.000 í A2